

1 –

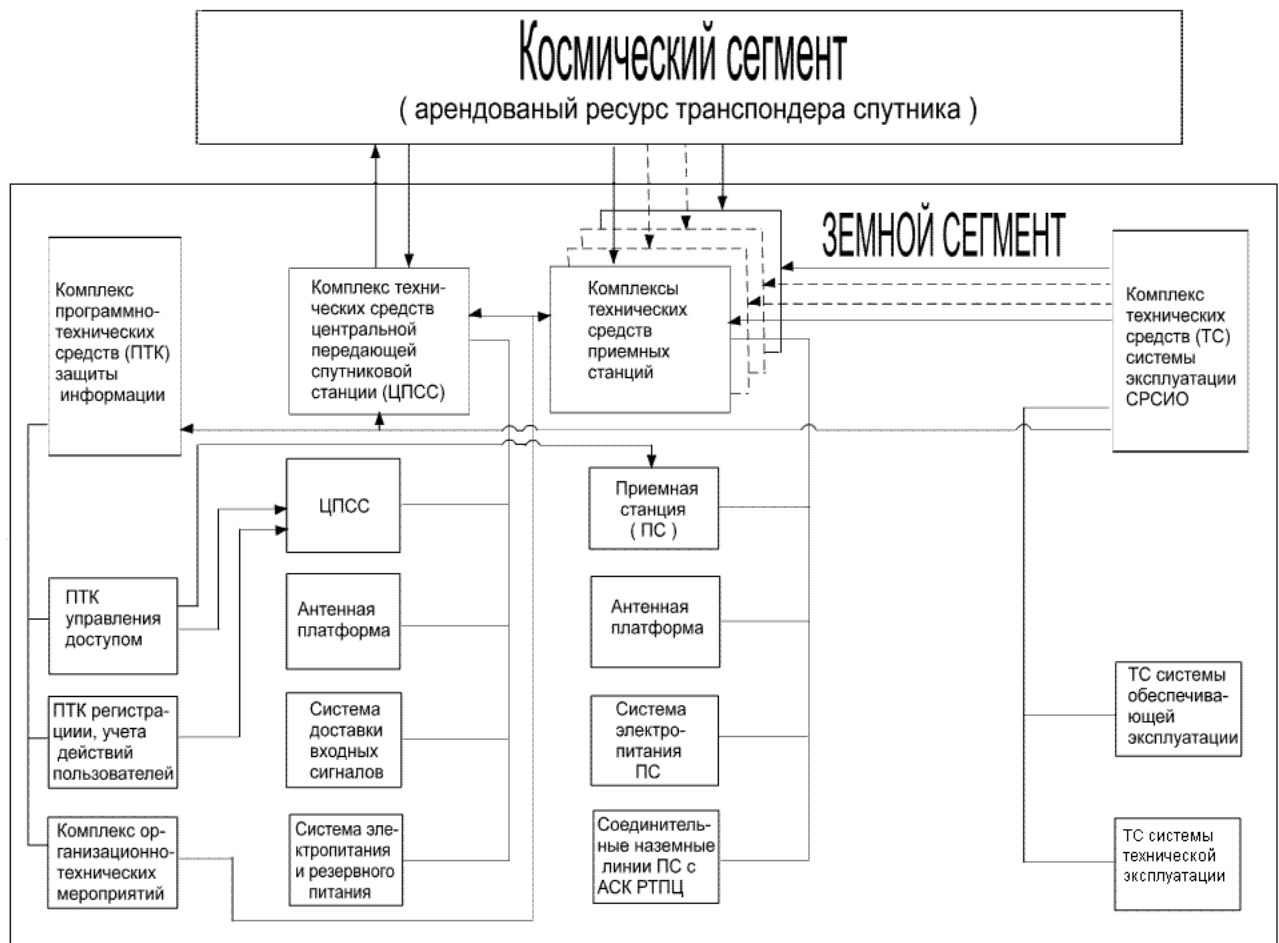
[5].

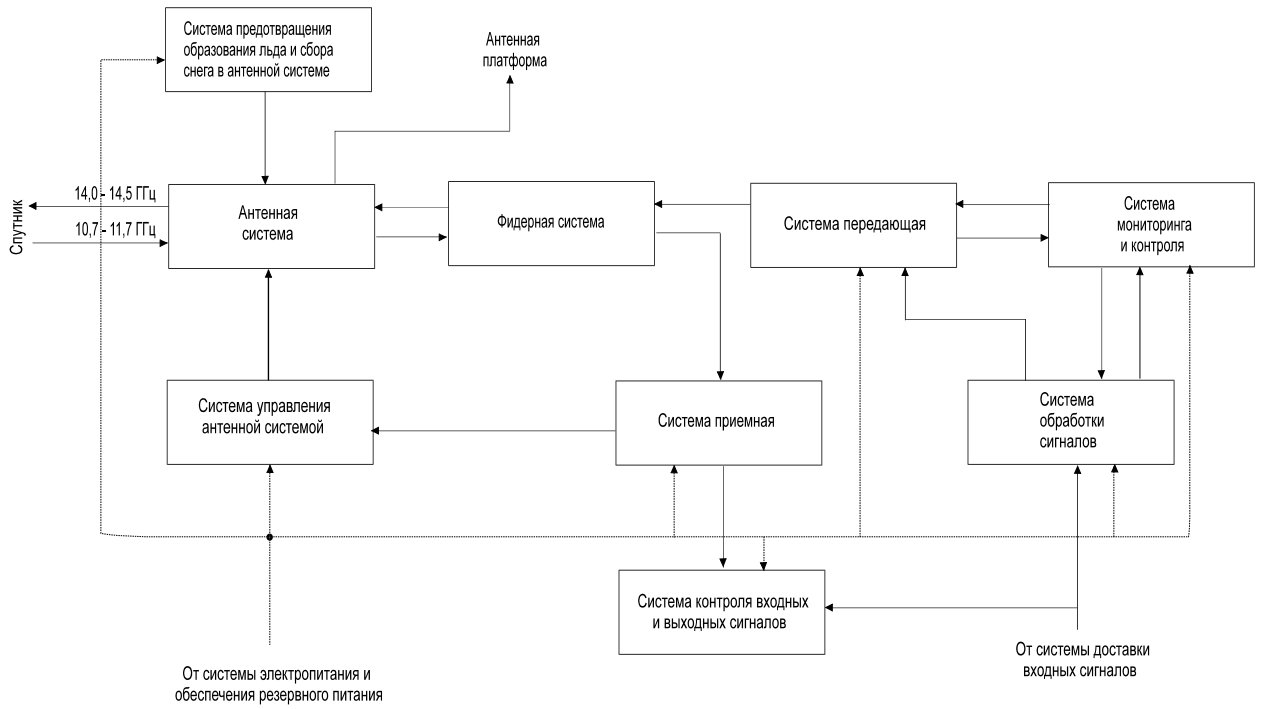
[6].

()

()
()

(.2).





3

(.3).

()

;

)

—

,

;

)

;

(.4).
Сигнал спутника



n - кол-во тюнеров в приемной станции, зависящее от количества эфирных и кабельных передатчиков в пункте приема

К пультам РТПЦ или передающим устройствам

()
 « » 40 (.5),
 (7)
 81



5

3,7 dB,

$$C/N = 19...23 \text{ dB/K}$$

C/N

1
 -
 / (C/N)
 - 22" "Hellas Sat 2".

« »,
(High Definition Television).

, HDTV-

(-

)

- 1. 26 2008 . 1085 « -
- 2. ».
- - - - -
- 3. "(-07).- 3 .- .-25-27 2007 .- .43-44. -
- 4. 2007 . 696 « -
- 5. ».
- - - - -
- 6. .-18- « -
- 12 2008 ., . 303-304. ».
- - - - -
- 5. .-3- " -2008).- " -
- 22-24 2008 .-c.252-255. "(-2008).- .- .- .- -
- 6. .-2008.- 2(54)- 3(55).- .91-95. -